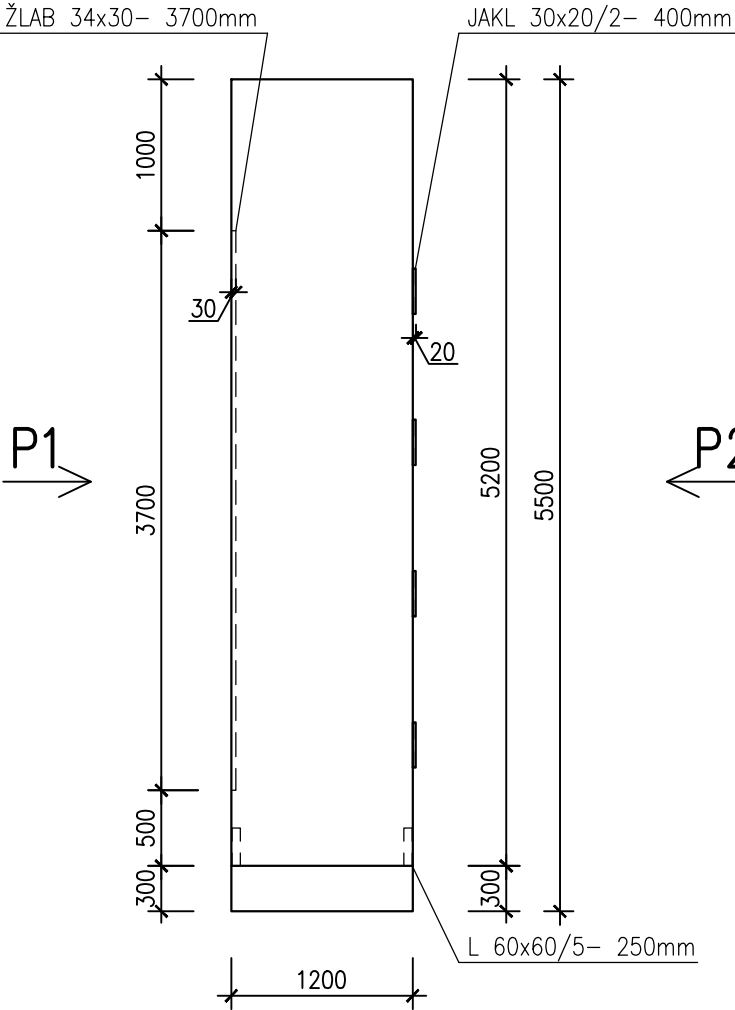


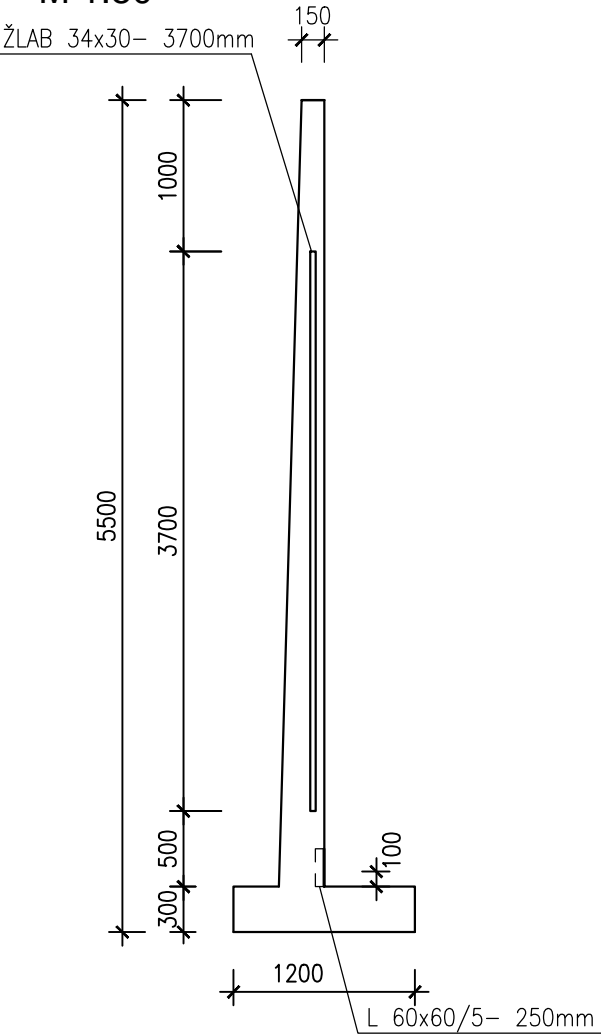
NÁRYS  
M 1:50



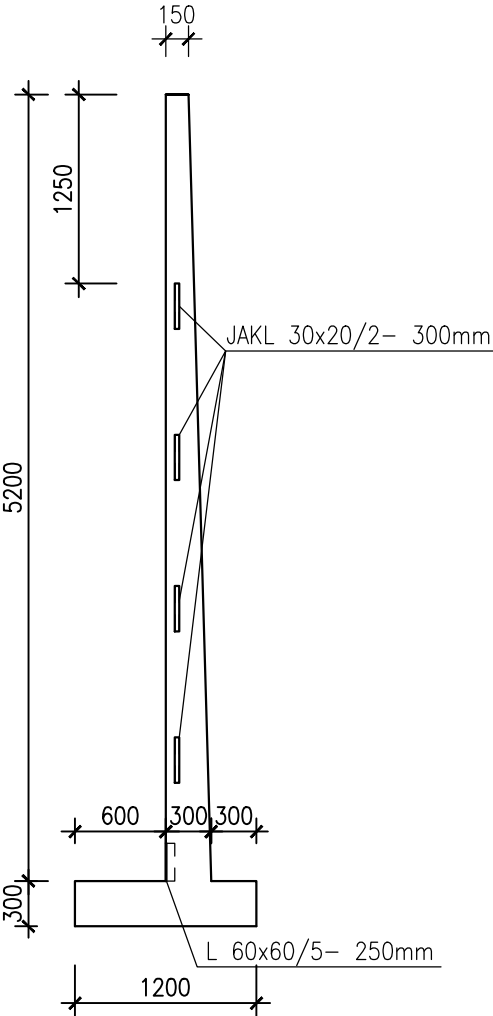
PŮDORYS  
M 1:50



POHLED P1  
M 1:50




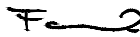


POHLED P2  
M 1:50



POZNÁMKY

- Výrobce může navrhnout úpravu systému stykování dílců.
- Výrobce navrhne způsob zajištění panelů vhodný pro manipulaci s dílci a zajistí vzájemné spolupůsobení v montážním stádiu.
- Ocelové prvky stykování 30x20/2-300mm (nebo jakékoliv jiné navržené ocelové prvky) – budou zinkovány.
- Ocelový plech, sloužící k zajištění spolupůsobení dílců v montážním stádiu, 300x150/10mm bude opatřen ochranným nátěrem.

	ZODP. PROJEKTANT	VYPRACOVAL	KONTROLOVAL	<div><div></div><div><b>PPS KANIA</b></div><div>PROJEKČNÍ A INŽENÝRSKÁ ČINNOST</div></div> <div>PPS Kania s.r.o., Nivnická 665/10, 709 00 tel : 596 245 252 , fax : 596 245 262 e-mail : projekce@pps-kania.cz</div>	
	Ing. Jan KANIA	Bc. V.Dybalová	Ing. Foldyna David		
					
	KATASTRÁLNÍ ÚZEMÍ, PARC.Č. : Hrušov (Ostrava- město), č. 714917			ARCHÍV	
	MÍSTO STAVBY : Věžnice Heřmanice, Orlovská 670/35, 713 02 Ostrava				
STAVEBNÍK / OBJEDNATEL : Česká republika – Vězeňská služba České republiky Soudní 1672/1a, 140 67 Praha 4 – Nusle			STUPEŇ DSP		
NÁZEV AKCE : Heřmanice- PD vnější oplocení			DATUM ŘÍJEN 2016	PARÉ	
			Č. ZAKÁZKY PPS-39/16		
			MĚŘITKO 1 : 50		
OBJEKT :					
ČÁST : D.1.1 Architektonické a stavebně technické řešení					
OBSAH : Oplocení: ŽB panel- nový stav			ARCHÍVNÍ ČÍSLO : PPS- 39/16 -D.1.1.b	Č.v. 07	